



Répondez rapidement aux fusions, acquisitions, cessions ou autres besoins de restructuration des tenants Microsoft 365 à l'aide de notre solution SaaS hébergée sur Azure.



## Migration de Microsoft 365 à l'aide de FLY

Migration avec une fidélité totale dans ou entre les tenants Microsoft 365



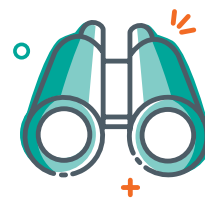
### ÉTAPE 1 Analyse

Distinguez ce qui est pertinent et important de ce qui ne l'est pas avant votre migration. Comprenez la taille totale, les canaux, l'architecture de l'information, les fichiers extraits et les workflows qui peuvent avoir un impact sur votre projet pour mieux planifier vos projets de migration.



### ÉTAPE 2 Migration

Déplacez l'ensemble des OneDrives, Exchange Online, les instances des groupes et Teams, les sites ou les listes et bibliothèques individuelles afin de parvenir à votre objectif final. Ensuite, mappez, filtrez et planifiez l'opération, ou effectuez simplement la migration en temps réel.



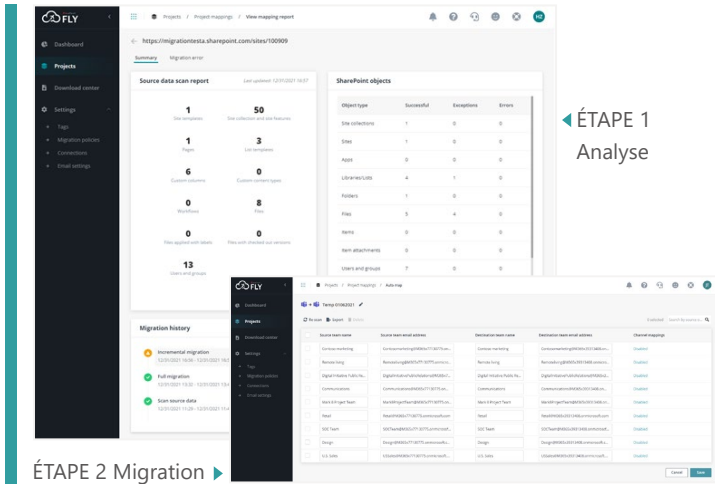
### ÉTAPE 3 Surveillance

Suivez l'état et l'avancement de la migration sur le tableau de bord, validez l'avancement de votre migration, créez des rapports faisant ressortir les mesures prises et restez informé grâce aux comptes-rendus automatiques régulièrement envoyés aux parties prenantes.

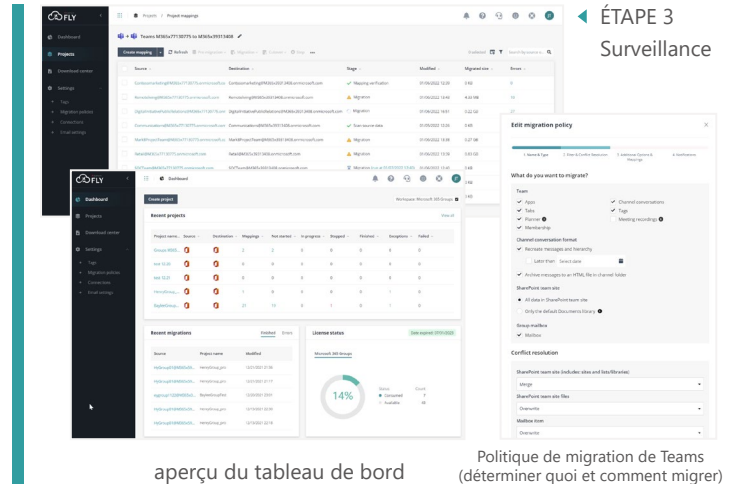
**Migration illimitée du contenu. Pas de problème d'infrastructure ni d'installation nécessaire. Support en direct 24/7.**



Déplacez, migrez ou restructurez le contenu cloud dans Microsoft Teams et Microsoft 365. Migrez un nombre illimité de données facilement et avec une fidélité totale. Notre solution SaaS de nouvelle génération vous permet de vous connecter simplement et de commencer votre prochaine migration. Les fonctions intégrées de découverte, de correspondance et de planification vous permettent de nettoyer ou d'éliminer les données et d'atteindre vos objectifs dans les délais et le budget impartis. Soyez assuré que le support en direct 24/7 est standard avec les solutions SaaS AvePoint.



ÉTAPE 1 Analyse



ÉTAPE 3 Surveillance

aperçu du tableau de bord

Politique de migration de Teams (déterminer quoi et comment migrer)

### ANALYSE PRÉALABLE À LA MIGRATION

- **Ayez toutes les informations.** Comprenez l'architecture de l'information, la taille des données, des utilisateurs, des workflows, des niveaux d'activité du site et des personnalisations existants de votre organisation.
- **Créez un projet.** Créez des projets de migration en fonction du calendrier de vos projets afin de définir l'envergure, les règles de filtrage, la méthodologie et le calendrier de votre migration.

### SURVEILLANCE

- **Suivez l'avancement.** Surveillez l'état et l'avancement de la migration sur le tableau de bord intégré.
- **Validez la migration.** Créez des rapports sur les volumes de données migrés ainsi que le nombre de sites, de listes, de bibliothèques et d'éléments. Comprenez les tendances de la migration dans l'ensemble des sources et des destinations.
- **Configuration d'Outlook.** FLY Assist peut terminer les dernières tâches de configuration d'Outlook ou pour guider les utilisateurs finaux à travers les dernières étapes.
- **Analyses de niveau exécutif.** Téléchargez ou recevez par e-mail des rapports à l'intention des cadres sur le nombre et l'état des tâches et des objets ainsi que des rapports analysant les tendances de la migration pour souligner les mesures prises lors de la migration.
- **Un support standard et exceptionnel.** Notre équipe de support est à votre disposition, 24 heures sur 24, 7 jours sur 7. Si vous avez besoin d'un coup de [main supplémentaire](#), découvrez nos services de migration. Nos experts ont plus de 20 ans d'expérience et sont là pour vous aider.

### MIGRATION

- **Migration de tenant à tenant.** Migrez vos données SharePoint Online, Exchange Online, Teams et Groups entre différents tenants Microsoft 365 pour consolider, diviser ou restructurer vos tenants.
- **Restructurez à la volée.** Prenez en charge la restructuration continue de Teams entiers, de sites SharePoint, de boîtes aux lettres, de OneDrives ou de dossiers et contenus granulaires pour répondre aux changements organisationnels en temps réel.
- **Vitesse élevée.** Réalisez la migration à grande vitesse grâce aux bonnes pratiques Microsoft intégrées. Servez-vous d'API haut de gamme pour télécharger les contenus à migrer vers le stockage BLOB Azure et utilisez des jetons d'application pour permettre l'usage de celles-ci dans Microsoft 365 afin de minimiser les risques d'étranglement.
- **N'empORTEZ que ce dont vous avez besoin.** Configurez des stratégies de migration réutilisables à utiliser une seule fois ou sur plusieurs projets. Filtrez le contenu en fonction des propriétés ou des métadonnées et inclure ou exclure de façon sélective les objets granulaires (les composants WebPart, la navigation, les applications, les affichages, les autorisations et même le contenu !) afin que vous puissiez emporter ce qui est pertinent et laisser le reste.
- **Intégrité totale des données.** Conservez les autorisations, l'historique des versions, les étiquettes de confidentialité, etc. Une correspondance complète garantit que les données sont correctement conservées.
- **Activez la transformation des boîtes aux lettres et des canaux.** Convertissez les boîtes aux lettres en un type de boîte aux lettres Archive, Groupe Microsoft 365, une Ressource ou un type de de boîte aux lettres partagé. Convertissez les canaux Teams de Standard à Privé et vice-versa.
- **Migrez lorsque cela vous convient.** Définissez un calendrier ou effectuez la migration en temps réel.

Pour la liste complète des nouvelles fonctionnalités de cette version, veuillez consulter nos [notes de publication](#) (en anglais).

### Comment acheter les produits AvePoint

+33 (1) 70 61 02 17 | [SalesFR@avepoint.com](mailto:SalesFR@avepoint.com)

Commencer votre essai gratuit aujourd'hui : [www.avepointonlineservices.com](http://www.avepointonlineservices.com)

AvePoint France | Startway Immeuble Le Crossing 24, 32 Boulevard Gallieni | 92130 Issy-les-Moulineaux