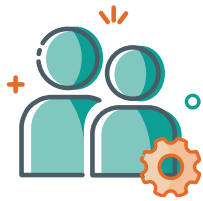




Verwalten Sie Microsoft 365 so, wie es für Ihr Unternehmen am Besten ist.

Verwalten Sie mehrere M365 Tenants an einem Ort



Maßgeschneiderte Administration

Passen Sie die Verwaltungsberechtigungen über Ihre M365-Tenants hinweg an Ihre Betriebs- und Sicherheitsanforderungen an. Mit unserer RBAC-Architektur sind alltägliche Aufgaben wie das Zurücksetzen eines Nutzerkennworts, das Einrichten eines neuen Postfachs oder das Löschen inaktiver SharePoint-Sites, nur für diejenigen Administratoren zugänglich, die auch Zugriff auf diese Aufgaben haben sollten. Sie selbst entscheiden, wie die Administratorrechte strukturiert werden – nach Anwendung, Standort, Geschäftseinheit, Abteilung, abgestuftem IT-Support – was immer für Ihr Unternehmen am sinnvollsten ist.



Maximale Akzeptanz & ROI

Stellen Sie sicher, dass Ihr Unternehmen mit konsolidierten Aktivitäts-Dashboards das Beste aus Microsoft 365 herausholt. Erhalten Sie Einblicke, auf welche Apps die Nutzer am meisten vertrauen, ob sie eher mobile oder Desktop-Geräte verwenden oder welche SharePoint-Sites den größten Einfluss auf die Organisation haben. Gehen Sie bei den einzelnen Apps ins Detail und prüfen Sie, welche Gruppen Funktionen wie Teams-Anrufe oder -Chats nutzen. Ist vielleicht die Qualität der Verbindung der Grund dafür, dass andere Anwender diese Funktionen nicht nutzen? Finden Sie es heraus. Sie haben bereits in Microsoft 365 investiert – stellen Sie nun sicher, dass die Dienste auch genutzt werden.

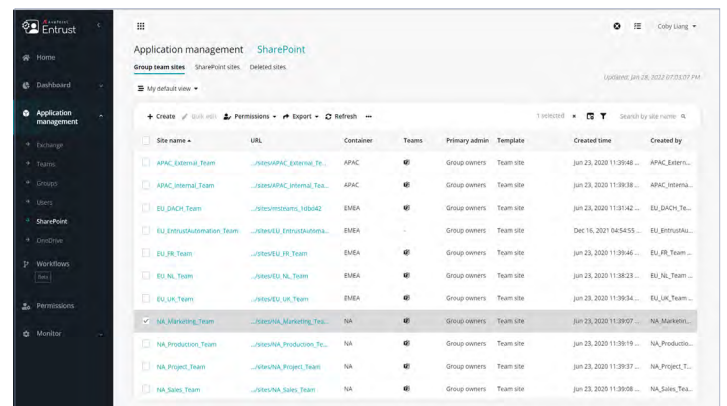
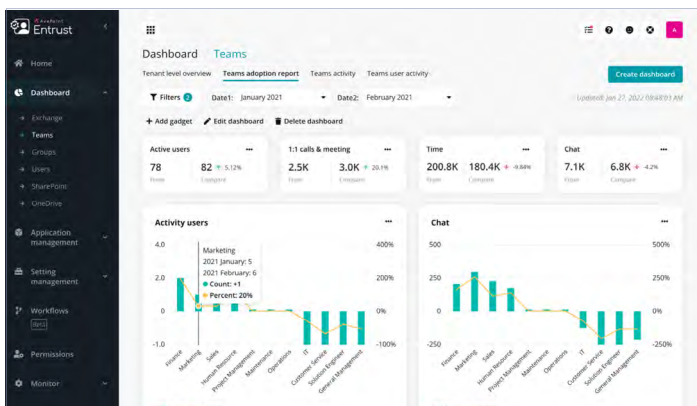
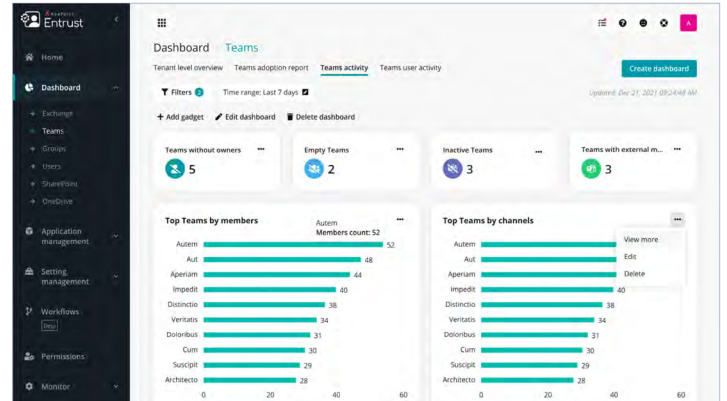
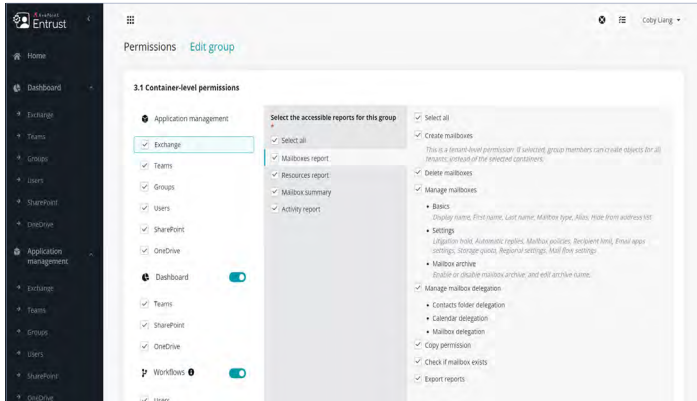


Zentralisierung und Überwachung von Aktivitäten

Optimieren Sie die Erfassung und den Zugriff auf Verwaltungsprotokolle in Microsoft 365, indem Sie alle Audit- und Jobinformationen an einem zentralen Ort zusammenfassen. Finden Sie schnell heraus, was die Ursache einer fehlgeschlagenen Aufgabe war, oder überprüfen Sie die gesamte Datenmenge, um zu sehen, ob irgendwelche Trends korrigiert werden müssen. Verschaffen Sie sich einen noch besseren Einblick in Audits und Aufgaben, indem Sie nur den Administratoren Zugriff gewähren, die ihn auch benötigen.

Anpassung aller Microsoft 365-Tenants an Ihren Betrieb

Ob durch Fusionen und Übernahmen, einen neuen Standort oder eine neue Geschäftseinheit, zusätzliche Microsoft 365-Tenants schaffen zusätzliche Risiken und Sicherheitsherausforderungen für die IT. Zwar stellt jeder Tenant ein eigenes Risiko dar, da alle Administratoren Zugriff auf den gesamten Tenant haben, allerdings verfügen Sie auch über mehrere Verwaltungskonsolen, für die die gleichen IT-Richtlinien gelten müssen. Profitieren Sie von den Vorteilen beider Welten, indem Sie den Administratoren nur Zugriff auf das geben, was sie wirklich brauchen. Konsolidieren Sie alle Tenants in einer Oberfläche, um sicherzustellen, dass jeder im gesamten Unternehmen die richtigen Einblicke und Zugriffe hat.



KONTROLLE

- **Zentralisierung von Tenants** – Verwalten Sie mehrere Tenants an einem Ort und kontrollieren Sie, wer auf welche Tenants Zugriff hat. Stellen Sie sicher, dass die Unternehmensrichtlinien in allen Tenants eingehalten werden.
- **Verwaltungsberechtigungen** – Bei Exchange, Teams, SharePoint Online, OneDrive, Azure Active Directory und Gruppen können Sie die Verwaltungsberechtigungen aufteilen und Administratoren gezielt Zugriff auf das geben, was sie benötigen.
- **Audit-Protokoll** – Erstellen und exportieren Sie schnell Audit-Berichte für Admin-Nutzer in Exchange, Teams, SharePoint Online, OneDrive, Azure Active Directory und Gruppen.
- **Überwachung von Aufgaben** – Erhalten Sie Einblicke, ob ein Job erfolgreich war oder nicht. Bei erfolglosen Ausführungen können Sie die Ursache ermitteln und beheben.

SICHTBARKEIT

- **Zentralisierte Dashboards** – Über Anwendungs-Dashboards können Sie wichtige Informationen in einem einzigen Fenster einsehen und sofort darauf reagieren.
- **Nachverfolgung der M365-Akzeptanz** – Verschaffen Sie sich anhand von Nutzeraktivitäten, M365-Apps und Diagrammen zur Nutzeraktivierung einen Überblick über die Verwendung von M365.
- **Berichte zu M365-Anwendungen** – Überprüfen Sie die wichtigsten Aktivitäten nach Anwendungen mit Berichtsdiagrammen auf Containerebene für Teams, SharePoint Online, Exchange und OneDrive.
- **Speicherkontingent** – Überwachen Sie die Speicherkontingente für Gruppenpostfächer und Sites in Ihrer Organisation über einen ausgewählten Zeitraum, um die richtigen Schlüsse abzuleiten. Überwachen und verfolgen Sie außerdem Ihre wichtigsten SharePoint-Sites und Nutzer-OneDrives - nämlich die, die den meisten Speicherplatz belegen.

Eine umfassende Liste der neuen Funktionen in dieser Version finden Sie in den [Release-Notes](#).

So können Sie AvePoint-Produkte kaufen

0049 89 21 90 98 900 | Sales_de@avepoint.com
 Starten Sie noch heute Ihre kostenlose Testversion: www.avepointonlineservices.com
 AvePoint Deutschland GmbH | Nymphenburger Str. 3 | 80335 Munich Germany