

DOCAVE EMC DOCUMENTUM MIGRATOR FÜR MICROSOFT® SHAREPOINT® MIGRATION

Migrieren. Schnelle und einfache Konsolidierung der Unternehmensinhalte aus EMC® Documentum in Microsoft SharePoint Server und SharePoint Online.

ÜBERZEUGENDE VORTEILE



NAHTLOSE
MIGRATION



GESCHÄFTS-
KONTINUITÄT



FLEXIBLE MIGRATION
UND PLANUNG

DocAve EMC Documentum Migrator für SharePoint bringt Ordnung in verteilte Inhaltssysteme und stellt detailgetreu alle kollaborativen Ressourcen aus Altsystemen in einem einzigen, zentralen SharePoint-Aufbewahrungsort zur Verfügung.

Mit einer optimierten Abbildung von EMC Documentum-Elementen auf die zugehörigen SharePoint-Artefakte werden alle Daten synchronisiert, so dass Unterbrechungen laufender Projekte vermieden werden.

Migrieren Sie einen ganzen Arbeitsbereich, eine Dokumentenbibliothek oder lediglich ein einzelnes Listenelement. Die anpassbare Abbildung verleiht Ihnen uneingeschränkte Kontrolle über die Architektur des migrierten Materials. Die granulare Inhaltsmigration und flexible Ablaufplanung ermöglichen Administratoren, die Migrationsschritte auf die speziellen Unternehmensanforderungen anzupassen.

EINFACHE MIGRATION ZU SHAREPOINT

DocAve EMC Documentum Migrator für SharePoint ist die branchenweit effizienteste und kostengünstigste Lösung für die Übertragung von kollaborativen Aufbewahrungsorten, Archiven und Ordnern aus EMC Documentum zu SharePoint Server oder SharePoint Online. Mit DocAve können mehrere EMC Documentum-Inhaltsquellen in SharePoint automatisch konsolidiert werden, für optimierte Zusammenarbeit, effizienteres Dokumentenmanagement und eine Maximierung des Return on Investment für ältere Inhalte.

Microsoft Partner

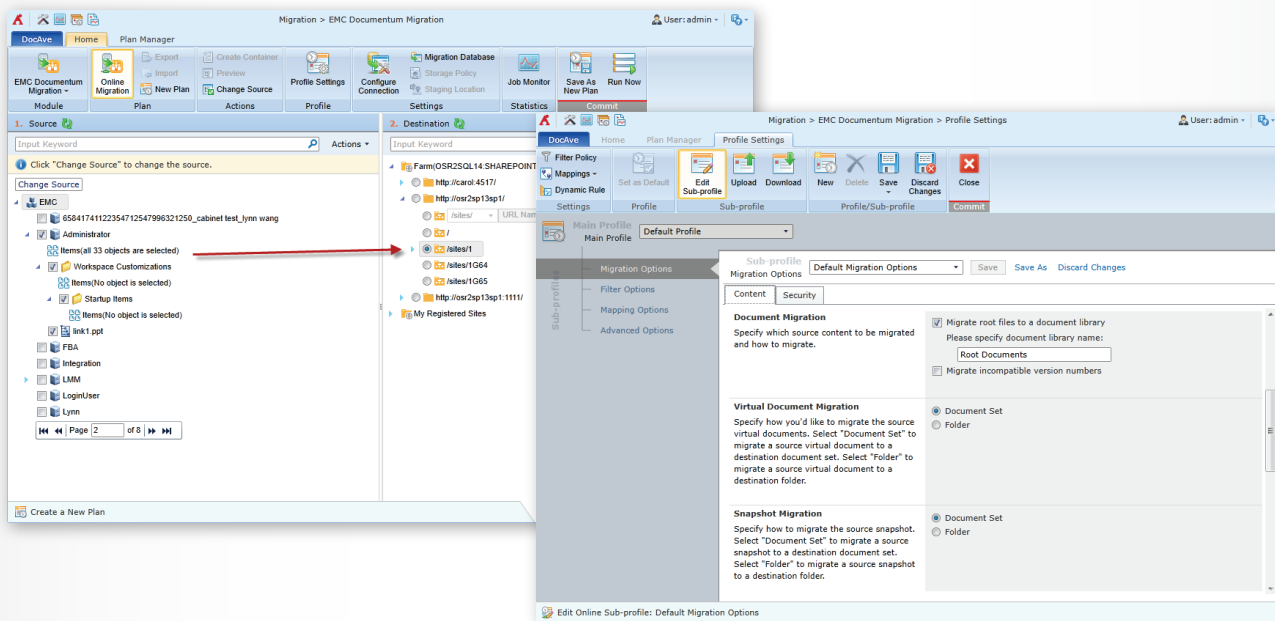
Gold Application Development
Gold Collaboration and Content

KOSTENLOSE
30-TAGE-TESTVERSION

www.AvePoint.de

TECHNISCHER ÜBERBLICK

- Delegieren Sie das Migrationsplan-Management auf Basis der administrativen Rollen.
- Scannen Sie Quellinhalte vor der Migration, um den Maßstab besser einschätzen zu können. Erfassen Sie alle ungültigen Zeichen, Nutzerberechtigungen, Benutzernamen, Nutzer-Domains und andere EMC Documentum-Elemente, die zur erfolgreichen Migration zu SharePoint Server oder SharePoint Online abgebildet werden müssen.
- Migrieren Sie Inhalte selektiv – einschließlich Archiven, Ordnern, Dokumenten, virtueller Dokumente, Darstellungen, Snapshots und verknüpfter Ordner/Dokumente – gemäß den Unternehmensanforderungen mit granularer Inhaltsauswahl und benutzerdefinierten Filteroptionen für Inhalteigenschaften. Durch Testläufe können Sie die Konfigurationen des Migrationsplans überprüfen.
- Restrukturieren Sie Ordner nach der Migration zu Zielbibliotheken und zeichnen Sie die Quell-Ordnerpfade als Spaltenwerte auf.
- Führen Sie vollständige und anschließend inkrementelle Migrationen für eine optimale Nutzung der Netzwerkbandbreite durch, wobei nur die seit der letzten Migration aktualisierten Inhalte migriert werden.
- Migrieren Sie zu im Voraus erstellten Sites, oder erstellen Sie Sites einfach während der Migration.
- Vollständige Übernahme aller Metadaten, einschließlich der Sicherheitseinstellungen, Attribute und Eigenschaften. Durch anpassbare Abbildungen werden EMC Documentum-Elemente in SharePoint aufgelistet, wodurch Sie SharePoints praktische Funktionen, wie verwaltete Metadaten, nutzen können.
- Migrieren Sie Quellmetadaten als verschachtelte Terme unter dem Managed-Metadaten-Service-Ziel auf Basis eines benutzerdefinierten Term-Set-Pfades.
- Synchronisierte Quell- und Zielumgebungen mit anpassbaren Zeitplänen für minimale Betriebsunterbrechungen während des Migrationsprojektes.
- Priorisieren Sie bestehende Migrationspläne, um die Ausführung der Projekte gemäß den Zeitplänen Ihrer Organisation sicherzustellen.



Die Point-and-Click-Migration vereinfacht die Inhaltsübertragung zu SharePoint.

Eine ausführliche Liste aller neuen Features in DocAve 6 Service Pack 5 finden Sie in den [Release Notes](#).

DocAve erwerben

Telefon: +49 89 21909890
Email: SalesDE@avepoint.com

Testen Sie DocAve kostenlos:
www.avepoint.de/download

AvePoint Deutschland GmbH
Nymphenburger Str. 3
80335 München
Deutschland

Warum Sie AvePoint als strategischen SharePoint-Partner wählen sollten, erfahren Sie auf www.avepoint.de/about.

Werden Sie Teil der AvePoint Community auf www.avepoint.com/community.

Verfügbare Inhalte sind auf Anfrage erhältlich.