

DOCAVE SQL SERVER DATA MANAGER

FÜR MICROSOFT® SHAREPOINT® SQL SERVER® DATENMANAGEMENT

Schützen. Detailgetreue Wiederherstellung auf Element-Ebene direkt aus Microsoft SQL Server-Backups oder Live-Inhaltsdatenbanken für eine schnelle Microsoft SharePoint-Inhaltswiederherstellung.

ÜBERZEUGENDE VORTEILE

| | | | |
|--|--|--|--|
|  <p>OPTIMALE VERFÜGBARKEIT VON INHALTEN</p> |  <p>KOSTEN-REDUKTION</p> |  <p>GESCHÄFTS-KONTINUITÄT</p> |  <p>ERFÜLLUNG KRITISCHER SLAS</p> |
| <p>Verbessern Sie die Inhaltsverfügbarkeit bei Desastern oder Netzwerkfehlern mit schneller Wiederherstellung der gesamten SharePoint-Datenbanken oder granularen Inhalten an gleicher oder anderer Stelle, sogar in Fileshares.</p> | <p>Reduzieren Sie Total Cost of Ownership für Content Backup und nutzen Sie das native und datenbankbasierte SQL-Backup mit der granularen Wiederherstellung von DocAve SQL Server Data Manager.</p> | <p>Minimieren Sie die Ausfall- und Wiederherstellungszeiten mit granularer Wiederherstellung der SharePoint-Inhalte und direkt aus einer Live-Datenbank, um die Betriebsunterbrechung im Fall von Datenverlust oder -beschädigung zu reduzieren.</p> | <p>Erfüllen Sie kritische Unternehmensanforderungen und anspruchsvolle SLAs (Service Level Agreements) durch vereinfachtes Staging bestehender SQL-Datenbank-Backups und direkten, detailgetrauen Restores von granularen SharePoint-Inhalten.</p> |

Microsoft Partner

Gold Application Development
Gold Collaboration and Content
Gold Cloud Platform

SCHNELLE RECOVERY-LÖSUNG FÜR SHAREPOINT AUF ELEMENT-EBENE

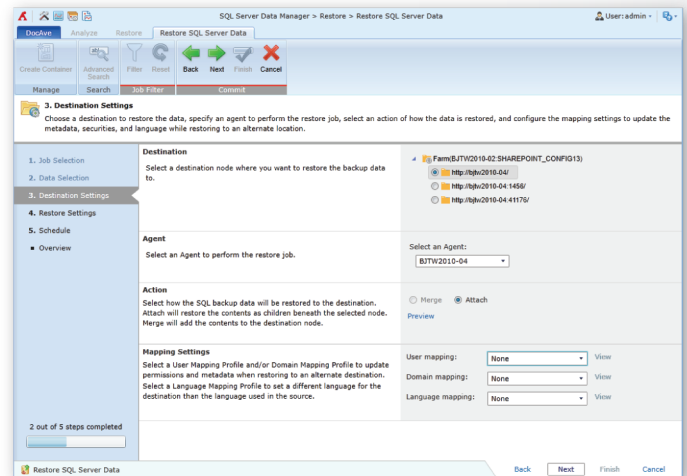
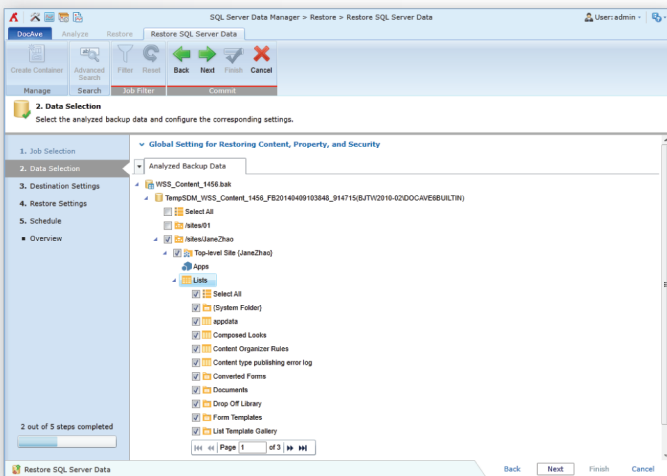
DocAve SQL Server Data Manager bietet detailgetreue Wiederherstellung auf Element-Ebene direkt aus SQL-Server-Backups oder einer Live-Datenbank und stellt so eine schnelle und effiziente SharePoint-Wiederherstellung sicher. Diese Komponente ist eine Ergänzung von DocAve Backup and Restore, die auf Basis von Unternehmensanforderungen umfassenden Schutz von Element- bis zur Plattform-Ebene für SharePoint bietet.

KOSTENLOSE
30-TAGE-TESTVERSION

www.avepoint.de

TECHNISCHER ÜBERBLICK

- Führen Sie Wiederherstellungen auf Element-Ebene mit bestehenden SQL-Server-Backup- und VHD-Dateien oder mit einer Live-Datenbank detailgetreu durch.
- Analysieren Sie die SQL-Server-Backups und übertragen Sie die Daten in eine temporäre SQL-Server-Datenbank für den Datenabruf.
- Konfigurieren Sie wiederverwendbare Staging-Richtlinien, damit die SQL-Server-Backup-Dateien und die temporäre Datenbank spezifiziert, Anmeldeinformationen für den Datenbankzugriff eingegeben und die Speicherplatzzuteilung der Datenbank priorisiert werden, falls Schwellenwerte der temporären Datenbank erreicht oder überschritten werden.
- Identifizieren Sie schnell die wiederherzustellenden Dateien mit anpassbaren Filter-Richtlinien basierend auf Dateinamen oder Metadaten.
- Nutzen Sie die AvePoints InstaMount-Technologie für schnelle Wiederherstellung von individuellen Elementen in die Produktionsumgebungen von einer vollständigen Datenbanksicherung ohne Staging.
- Geben Sie einen bestimmten Zeitraum an, um die verfügbaren Backup-Daten für eine Wiederherstellung schnell zu identifizieren, mit detaillierten Infos zur Backup-Datei wie z.B. Fortschritt (fertiggestellt, fertiggestellt mit Ausnahme) oder um zu sehen, ob InstaMount aktiviert wurde.
- Wählen Sie SharePoint-Inhalte von der Site-Collection- bis hin zur Element-Ebene für granulare Wiederherstellungen aus, mit zahlreichen Optionen wie „nur Eigenschaften“ oder „nur Sicherheitseinstellungen“ der ausgewählten Inhalte wiederherstellen.
- Stellen Sie SharePoint-Komponenten wieder her, einschließlich der Daten im Papierkorb, Workflows, elementabhängigen Spalten und Inhaltstypen, Anwender oder Gruppen, BLOB-Daten, Apps sowie Elementversionen, je nach Ihren spezifischen Anforderungen.
- Aktualisieren Sie bei der Wiederherstellung Berechtigungen, Metadaten oder Sprachinformationen mit umfassender Anwender-, Domänen- und Sprachzuordnung.
- Erstellen Sie detaillierte Berichte und senden Sie E-Mail-Benachrichtigungen an bestimmte Anwender oder Gruppen.
- Datenbanken, die zum Speichern der analysierten SQL-Server-Backup-Dateien verwendet werden, werden automatisch gelöscht, um Datenredundanzen zu vermeiden.



Konfigurieren Sie die Einstellungen für Wiederherstellungsplan, einschließlich Datenauswahl, Ziel, Wiederherstellung und Zeitplan.

Eine ausführliche Liste aller neuen Features in DocAve 6 Service Pack 5 finden Sie in den [Release Notes](#).

DocAve erwerben

Telefon: +49 89 2190989-0
E-Mail: SalesDE@avepoint.com
Testen Sie DocAve kostenlos:
www.AvePoint.de/download

AvePoint Deutschland GmbH
Nymphenburger Str. 3
80335 München
Deutschland

Warum Sie AvePoint als strategischen SharePoint-Partner wählen sollten, erfahren Sie auf www.avepoint.de/about.

Werden Sie Teil der AvePoint Community auf www.avepoint.com/community.

Verfügbare Inhalte sind auf Anfrage erhältlich.