

DOCAVE HIGH AVAILABILITY

FÜR MICROSOFT® SHAREPOINT® HIGH AVAILABILITY

Schützen. Sorgen Sie für Geschäftskontinuität und eine permanente Fehlertoleranz mit einem per Knopfdruck aktivierten Disaster Recovery Failover Orchestrator für Microsoft SharePoint Server 2013 und SharePoint Server 2010.

ÜBERZEUGENDE VORTEILE



EINHALTUNG
KRITISCHER SLAS



GESCHÄFTS-
KONTINUITÄT



KEIN
DATENVERLUST



COLLABORATION
WITH
CONFIDENCE

Schützen Sie Ihre Organisation vor Notfällen mit einem per Knopfdruck aktivierten Failover für Ihre SharePoint-Umgebung, um Ausfallzeiten drastisch zu minimieren und kritische SLAs (Service Level Agreements) zu erfüllen.

Erhalten Sie die Geschäftskontinuität im Fall eines Desasters, einschließlich Hardware- oder Netzwerkfehlern, um operationelle Risiken zu reduzieren.

Verhindern Sie Datenverlust, Vertragsverletzungen oder Minderung des Geschäftswerts bei einem Zwischenfall oder Systemausfall mit kontinuierlicher Datenreplikation in eine einsatzbereite SharePoint-Standby-Umgebung.

Mindern Sie die Auswirkungen von geplanter Wartung oder ungeplanten Ausfällen auf die Endanwender-Produktivität und sorgen Sie für eine unterbrechungsfreie Zusammenarbeit.

PASSENDE, EFFIZIENTE UND INTELLIGENTE HOCHVERFÜGBARKEITSLÖSUNG FÜR SHAREPOINT

DocAve High Availability erfüllt die hohen Anforderungen an eine 24/7-Fehlertoleranzlösung für SharePoint Server. Die elegante und intuitive DocAve-Benutzeroberfläche ermöglicht die zentrale Steuerung aller SharePoint-Umgebungen über ein einziges Interface und liefert so einen per Knopfdruck aktivierten Disaster Recovery Failover Orchestrator für SharePoint. Mit schneller Implementierung und einfacher Bedienung ermöglicht DocAve High Availability Kunden den sofortigen Zugriff auf ihre einsatzbereite SharePoint-Standby-Umgebung.

Microsoft Partner

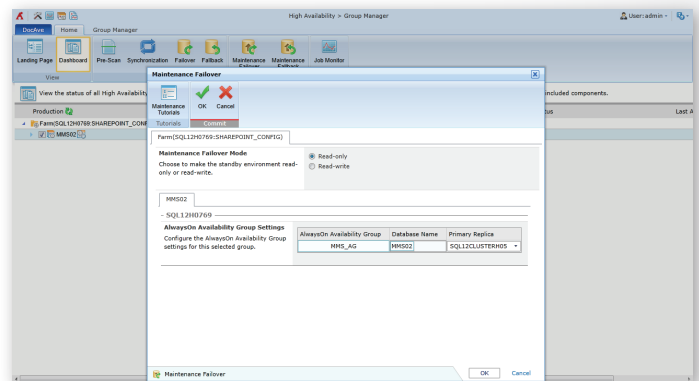
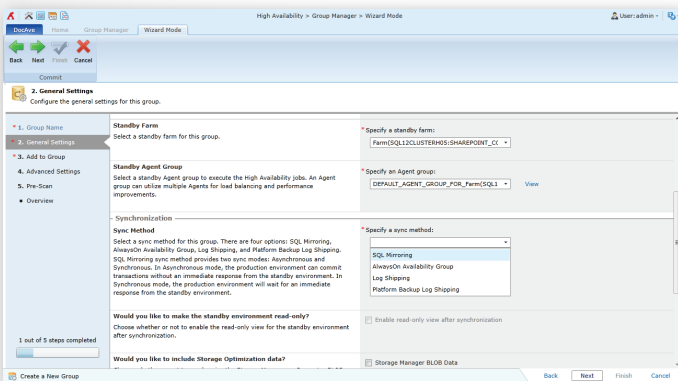
Gold Application Development
Gold Collaboration and Content

KOSTENLOSE
30-TAGE-TESTVERSION

www.AvePoint.de

TECHNISCHER ÜBERBLICK

- Die regelmäßige SharePoint-Synchronisierung mit einer Standby-Umgebung ermöglicht eine sofortige Umleitung durch DocAve oder mittels eines DNS-Wechsels und minimiert somit Ausfallzeiten.
- Der Single-Farm-Failover ermöglicht es, sekundäre Datenbanken als Produktions-Datenbanken zu spezifizieren. Beim Standby-Farm-Failover hingegen kann man im Falle eines Desasters zwischen zwei unabhängigen Farmen wechseln.
- Scannen Sie die Produktions- und Standby-Server vor der Synchronisierung, um sicherzustellen, dass beide Umgebungen für die Datensynchronisierung entsprechend konfiguriert sind.
- Synchronisieren Sie Datenbanken mithilfe von SQL Log Shipping, SQL Mirroring, AlwaysOn Availability Group oder Platform Backup Log Shipping fortlaufend auf Web Application-, Datenbank- oder Service-Level in Echtzeit oder nach einem Zeitplan, um Datenbanken zu synchronisieren.
- Aktivieren Sie die schreibgeschützte Ansicht für die Standby-Umgebung, um den Failoverprozess zu beschleunigen und die Inhalte jeder Site-Collection in der Standby-Farm in einer Vorschau anzusehen.
- Führen Sie Pre-Scans, Synchronisierungen, Failovers und Fallbacks in einer einzelnen Datenbank, mehreren Datenbanken oder sogar mehreren Farmen durch, um das Disaster Recovery Management zu vereinfachen.
- Failover auf die Standby-Umgebungen mit den Möglichkeiten, die Produktionsdatenbanken offline zu schalten, die SQL-Mirroring-Beziehung zu erhalten, die aktuelle SQL-Mirroring-Sitzung zu behalten, die Datenbank im schreibgeschützten Modus zu halten oder eine schrittweise Synchronisierung vor dem Failover durchzuführen. So können die Recovery-Konfigurationen auf Ihre Anforderungen angepasst werden.
- Belastbare Fehlertoleranz auf Datenpaket-Level gewährleistet zuverlässige, exakte Datensynchronisierungen für stark beanspruchte Netzwerke.
- Konfigurieren Sie die Bandbreitenkontrolle und Synchronisierungszeitpläne, um die Netzwerkressourcennutzung zu optimieren.
- Eine grafische Statusanzeige informiert Sie über den Zustand der Farm, inklusive Datenbanksynchronisierungsstatus und -konfiguration.
- Bewahren Sie die Funktionsfähigkeit wichtiger Komponenten Ihrer Produktionsfarm in der Standby-Farm weiterhin funktionsfähig, einschließlich Web-Applikationen, von DocAve Connector und Storage Manager externalisierter BLOB-Inhalte, Dienstanwendungen und benutzerdefinierten Datenbanken.
- Schneller Wechsel auf eine schreibgeschützte oder beschreibbare Standby-Farm, um Upgrades auf der Produktion-Farm durchzuführen.



Konfigurieren Sie High-Availability-Group-Einstellungen – einschließlich Synchronisierung, Failover, Bandbreitenkontrolle, Zeitplan und Benachrichtigungen – und führen Sie High-Availability-Jobs über ein Dashboard aus.

Eine ausführliche Liste aller neuen Features in DocAve 6 Service Pack 5 finden Sie in den [Release Notes](#).

DocAve erwerben

Telefon: +49 89 21909890
Email: SalesDE@avepoint.com

Testen Sie DocAve kostenlos:
www.avepoint.de/download

AvePoint Deutschland GmbH
Nymphenburger Str. 3
80335 München
Deutschland

Warum Sie AvePoint als strategischen SharePoint-Partner wählen sollten, erfahren Sie auf www.avepoint.de/about.

Werden Sie Teil der AvePoint Community auf www.avepoint.com/community.

Verfügbare Inhalte sind auf Anfrage erhältlich.