

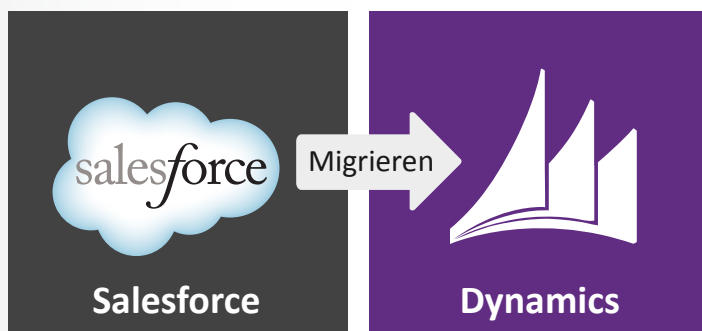
AvePoint CRM Migration Manager für Microsoft® Dynamics CRM



Migrieren. Automatisieren Sie die Datenmigration von Salesforce CRM zu Microsoft Dynamics CRM – von Online- oder On-Premise-Editionen.

Überzeugende Vorteile

- Vereinfachte Migration der CRM-Daten von Salesforce CRM zu Microsoft Dynamics CRM – von Online- oder On-Premise-Editionen – für eine schnelle Dynamics CRM-Bereitstellung und minimale Ausfallzeiten.
- Minimale Unterbrechungen der Unternehmensproduktivität durch die Beibehaltung einer Plattform-Koexistenz während des gesamten Migrationsprojekts und durch die Verwendung anpassbarer Mappings. So wird sichergestellt, dass Kundendaten (einschließlich Entitäten, Felder und Anhänge) ordnungsgemäß in Dynamics CRM angezeigt werden.
- Reduzierung von Zeit- und Arbeitsaufwand für die Migration der Kundendaten, so dass Unternehmen die IT-Ressourcen für wichtigere Tätigkeiten wie Prozessautomatisierung, Konfiguration von benutzerdefinierten Statusanzeigen und Berichterstellung verwenden können.



Beschleunigen Sie die Dynamics CRM-Übernahme: Dauer und Betriebsstörung der Migration werden minimiert.

Automatisierung der Migration zu Dynamics CRM

Viele Unternehmen, die derzeit Salesforce CRM-Lösungen für Kundensupport und -Dienstleistungen einsetzen, wollen auf Microsoft Dynamics CRM für ihre CRM-Initiativen (Customer Relationship Management) zur Senkung der Kosten und weiteren Automatisierung der Geschäftsprozesse wechseln.

Um diese Herausforderung schnell zu meistern, vereinfacht AvePoint CRM Migration Manager die Migration von Salesforce CRM zu Dynamics CRM – von Online- oder On-Premises-Editionen –, damit sich Unternehmen Zeit und Aufwand sparen und die einwandfreie Darstellung der migrierten Elemente in Dynamics CRM gewährleistet wird. AvePoint CRM Migration Manager migriert mit minimalen Ausfallzeiten alle CRM-Daten, einschließlich der Kontakte, Leads, Dateianhänge und benutzerdefinierten Felder – und gewährleistet somit eine effektive Unternehmenszusammenarbeit.

Microsoft Partner

Gold Application Development
Gold Collaboration and Content
Gold Cloud Platform

KOSTENLOSE
30-TAGE-TESTVERSION

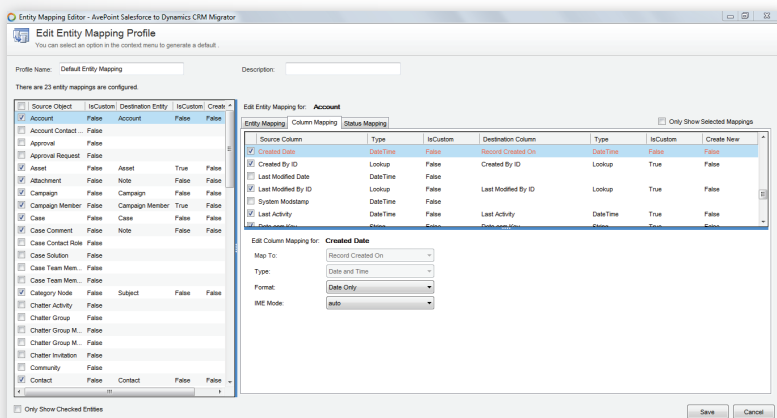
www.AvePoint.de

AvePoint® CRM Migration Manager für Microsoft® Dynamics CRM



Funktionen

- Scannen Sie Ihre Salesforce CRM-Umgebung zur Identifizierung der Daten, Anpassungen und Felder, die in der Migration zu Dynamics CRM erfasst werden sollen.
- Generieren Sie Mappings, damit alte Salesforce CRM-Daten, -Felder und -Anwenderprofile ordnungsgemäß in Dynamics CRM angezeigt werden, wobei Dynamics Schemata wie benutzerdefinierte Felder oder Entitäten erzeugt werden.
- Selektive Migration der Kundendaten, einschließlich Accounts, Kontakte, Leads, Opportunities, benutzerdefinierter Felder und Dateianhänge – mit granularer Inhaltsauswahl oder Filterung nach integrierten oder benutzerdefinierten Metadaten-Eigenschaften.
- Migration der Anhänge von Notes-Abschnitten in Dynamics CRM-Entitäten oder von SharePoint, falls das Dokumentenmanagement konfiguriert ist.
- Durch Testläufe werden die Migrationsergebnisse vor Nutzung der CRM-Produktionsumgebungen überprüft und durch Wiederverwendung der Migrationsvorlagen werden die erfolgreichen Konfigurationen der Migrationspläne auf die Produktionsumgebungen angewendet.
- Durchführung von Echtzeit- oder geplanten Migrationen von Daten, benutzerdefinierten Feldern und Anhängen in Salesforce CRM zu Dynamics CRM.
- Beibehaltung von Plattform-Koexistenzen während des Migrationsprozesses mit der Möglichkeit, komplette und anschließende schrittweise Migrationen durchzuführen, wodurch Änderungen der Daten seit der letzten Migration erfasst werden.
- Überwachung der Migrationsprojekte durch ein benutzerfreundliches Dashboard und Erstellung von detaillierten Berichten nach Abschluss.
- Vergleich der Quelldaten in Salesforce CRM oder Sales Cloud mit migrierten Dynamics CRM-Daten zur Überprüfung der Konsistenz und ordnungsgemäßen Migration aller Daten. Inkonsistenzen, die anschließende schrittweise Migrationen erfordern könnten, werden markiert.
- Unterstützung von Migrationen zu Dynamics CRM Online- oder On-Premise-Editionen, wobei nur vollständig unterstützte Technologien und APIs von Microsoft zur Anwendung kommen.



Nutzen Sie Pre-Migration-Tests, um die Umgebungen zu vergleichen und automatisch Entitäten-/Objekt-Mappings zwischen Quelle und Ziel zu erstellen.

Nächste Schritte

Bitte kontaktieren Sie [DynamicsSolutions_Sales@avepoint.com](mailto:Sales@avepoint.com), um mehr über AvePoints Lösungen für die Migration zu und Optimierung von Microsoft Dynamics CRM zu erfahren.

Verfügbare Inhalte sind auf Anfrage erhältlich.